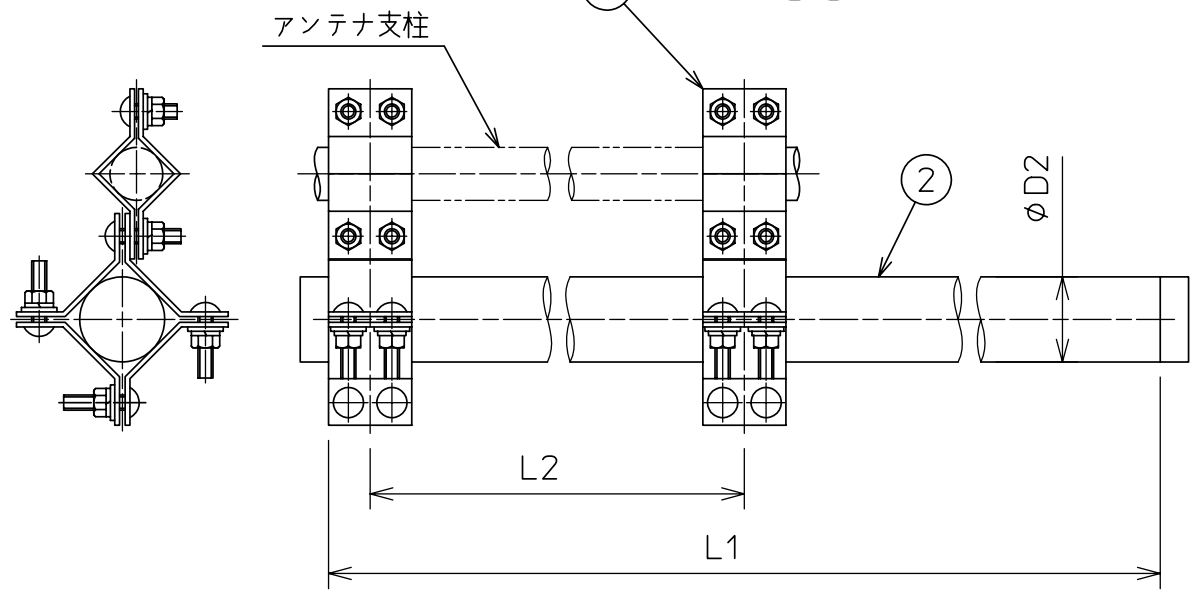


※垂直偏波時取付イメージ



形名	φD2	L1	L2	L3	適用空中線例
HD6-3.4A-※1	φ60.5	3400	1900	1600	Y5-0612 Y5-0614
HD15-2.3A-※1	φ60.5	2300	1300	1400	Y8-1512 Y8-1514
HD45-1.6A-※1	φ38	1600	600	1000	Y8-4512 Y8-4514 以上

形名 ※1 について

※1	φD1
1119	φ114~190
1726	φ170~260
2332	φ230~320
3140	φ310~400

形名の決め方
(例)

空中線 Y8-1512 取付柱径φ180の場合・・・形名HD15-2.3A-1726

形名 HD□-□.□A-※1

品名 HD形八木空中線取付金具(水平・垂直偏波共用)

項番	名称	数量	備考
6	自在金具	1	SS400,溶融亜鉛メッキ
5	ステー	1	SS400,溶融亜鉛メッキ
4	P形金具	1	SS400,溶融亜鉛メッキ
3	D形金具	1	SS400,溶融亜鉛メッキ
2	支持柱	1	SS400,溶融亜鉛メッキ
1	SB金具	2	SS400,溶融亜鉛メッキ

H28.11
作成
改良により仕様は変更になる場合があります